

Barre multipoint série 6-C2700



Barres multipoint avec galets 8,0 mm

Dim. (mm)	Dim. (po)	Galet verr.	UE	N° d'article
180	7	1	50	6-C2700-02-0-0
380	15	2	50	6-C2700-04-0-0
500	20	2	50	6-C2700-05-0-0
600	24	2	50	6-C2700-06-0-0
700	28	2	50	6-C2700-07-0-0
800	32	2	50	6-C2700-08-0-0
900	36	2	50	6-C2700-09-0-0
1000	40	3	50	6-C2700-10-0-0
1100	43	3	50	6-C2700-11-0-0
1200	47	3	50	6-C2700-12-0-0
1300	51	3	50	6-C2700-13-0-0
1400	55	3	50	6-C2700-14-0-0
1500	59	3	50	6-C2700-15-0-0
1600	63	4	50	6-C2700-16-0-0
1700	67	4	50	6-C2700-17-0-0
1800	71	4	10	6-C2700-18-0-0
1900	75	4	10	6-C2700-19-0-0
2000	79	4	10	6-C2700-20-0-0

Disponible seulement sur commandes spéciales

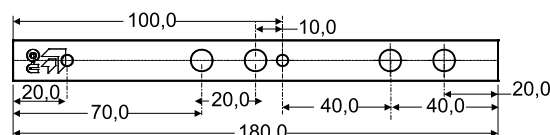
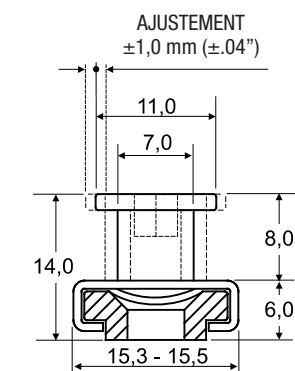
* = Couleur

UE = Unité d'emballage

Information supplémentaire

- Fabriquées en acier inoxydable
- Coulisseaux en nylon renforcé
- Utilisées avec les gâches (Voir section gâches)
- Utilisées avec les barrures 6-C7010-35-0-* ou 6-C6430-35-0-*
- Galets excentriques ajustables $\pm 1,0$ mm
- Possibilité d'installer la barrure sur premier ou deuxième galet

Dimensions en mm



Grandeur	Position des galets				
	Code	A	B	C	D
180	100	-	-	-	100
380	100	-	-	-	300
500	100	-	-	-	420
600	100	-	-	-	520
700	100	-	-	-	620
800	100	-	-	-	720
900	100	-	-	-	820
1000	100	475	-	-	920
1100	100	525	-	-	1020
1200	100	575	-	-	1120
1300	100	625	-	-	1220
1400	100	675	-	-	1320
1500	100	725	-	-	1420
1600	100	526	1023	-	1520
1700	100	560	1090	-	1620
1800	100	594	1157	-	1720
1900	100	626	1223	-	1820
2000	100	660	1290	-	1920

